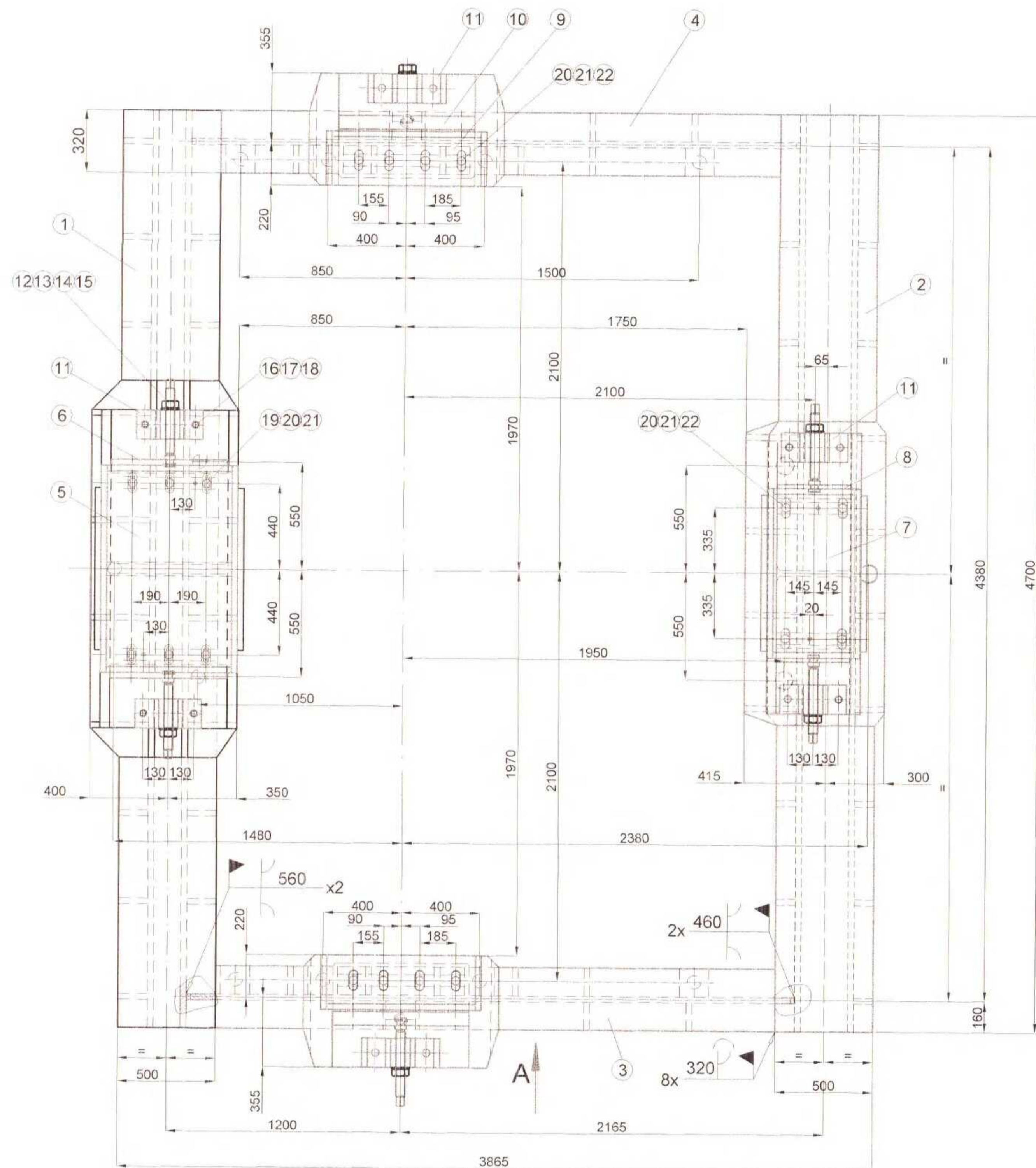
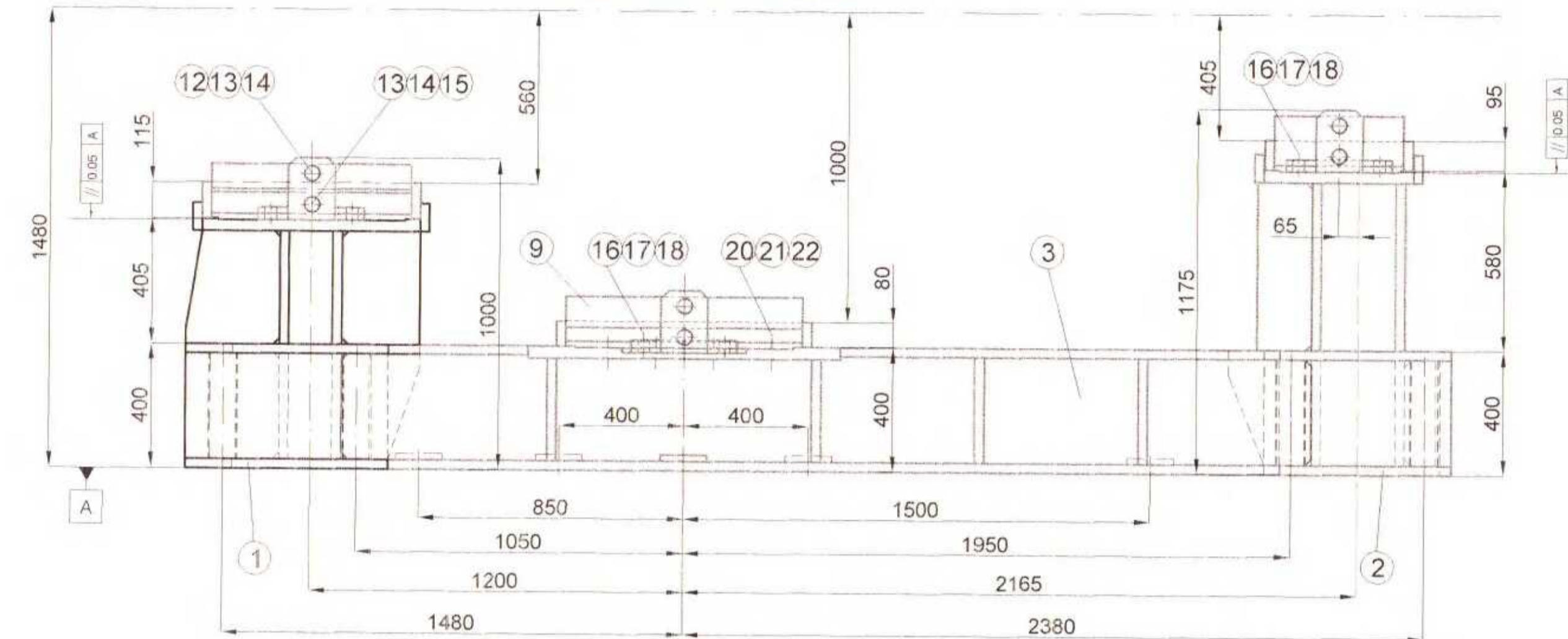


# Vedere din A



Ax grup arbore Pinion-Motor



## NOTA

- Calitatea materialului.
  - material principal S355J2, SR EN 10025-2:2004, pentru table.
  - toate materialele vor fi S355J2, daca nu se specifica altceva.
  - toate materialele trebuie sa fie lipsite de fisuri, defecte daunatoare, razuibile si alte defecte similare.
  - TOATE MATERIALELE PRIMARE VOR FI CU CERTIFICAT 3.1 CONFORM CU EN 10204.
  - S355J2: LIMITA DE CURGERE = 355 MPa (50 ksi).
- Sudura.
  - toate sudurile vor fi verificate vizual 100%.
  - sudurile cu penetrare completa vor fi verificate 100% MPI si 100% UT.
  - controlul UT va fi efectuat conform EN 17640:2011, control nivel "B", nivel calitate "B" conform cu EN 5817.
  - controlul MPI va fi efectuat conform EN-ISO 9934-1:2004, nivel acceptare "1".
  - toate sudurile de colt (daca este cazul) sunt a=0,7xminimum grosimea tablei, daca nu sunt indicate altfel.
- Muchiile ascutite care nu sunt indicate pe desen vor fi tesite 1x45°.
- Marginile, filetele, colturile si sudura trebuie sa fie rotunjite sau slefuite (rază minimă de 2 mm). Straturile de suprafată (de ex. rezultate din tăierea cu flacăra) trebuie îndepărtate prin polizare (înainte de cură area prin sablare).
- Tolerantele generale vor fi conforme cu EN 22768-1(2) - mK, executie medie.
- Toate tolerantele tabelor vor fi conforme cu EN 10029:1995 si vor avea certificat 3.1 conform EN 10204:2004.
- Prezenta constructie se va executa in categoria A de calitate conform STAS 767/0-88.
- Desenul cod 894.04-00.00.00.1 inlocuieste desenul cod 894.04-00.00.00.0.

Pos.	Descriere	Numar Desen	Buc.	Material	Observatii	Greutate Kg/buc.
22	Surub M 4x240	SR EN ISO 4014:2011	12	gr. 8.8		2,7
21	Piulita M 42	SR EN ISO 4032:2013	18	gr. 8		0,652
20	Saiba Grover N 42	SR 7666/2.94	18	otel		0,102
19	Surub M 42 - 260	SR EN ISO 4014:2011	6	gr. 8.8		2,89
18	Piulita M 36	SR EN ISO 4032:2013	12	gr. 8		0,393
17	Saiba Grover N 36	SR 7666/2.94	12	otel		0,07
16	Surub M 36 - 120	SR EN ISO 4014:2011	12	gr. 8.8		1,310
15	Surub M 48 - 450	898.04-00.00.15.1	6	41MnCr11		8,10
14	Piulita M 48	SR EN ISO 4032:2013	12	gr. 8		0,977
13	Saiba Grover N 48	SR 7666/2.94	12	otel		0,144
12	Surub M 48 - 410	898.04-00.00.12.1	6	41MnCr11		7,40
11	Suport	898.04-11.00.00.1	6			44
10	Pana	898.04-00.00.10.1	2	S355J2 SR EN 10025-2:2004		82,50
9	Contrapana	898.04-09.00.00.1	2	S355J2 SR EN 10025-2:2004		95
8	Pana	898.04-00.00.08.1	2	S355J2 SR EN 10025-2:2004		134
7	Contrapana	898.04-07.00.00.1	1			197
6	Pana	898.04-00.00.06.1	2	S355J2 SR EN 10025-2:2004		161
5	Contrapana	898.04-05.00.00.1	1			397
4	Grinda IV	898.04-04.00.00.1	1			881
3	Grinda III	898.04-03.00.00.1	1			881
2	Grinda II	898.04-02.00.00.1	1			2903
1	Grinda I	898.04-01.00.00.1	1			3098

Pos.	Descriere	Numar Desen	Buc.	Material	Observatii	Greutate Kg/buc.
<p>INSTITUTUL NATIONAL IPCUP Ploiesti</p> <p>Plata 1 Decembrie 1918, nr. 1 Prahova, Ploiesti, cod 100543 Email: office.ipcup@gmail.com Tel: 07344 557 976</p>						
Proiectat	ing. S. Tudor					
Desenat	ing. S. Tudor					
Verificat	Dr. ing. C. Balan					
Aprobat	Dr. ing. G. Mani					
Masa: 9743,00 kg						
Unitate masura: mm						
Tolerante generale: EN ISO 13020 classes B&F						
Simboluri sudura: EN 22553						
1:15		Titlu		Postament Motor		
Format: A1 (594x841)		Date: 06.05.2019		Desen nr.		Pag: Rev.
		898.04-00.00.00.1		1/1		0